

Πώς να διαβάσετε μια ταμπλατούρα

Η ταμπλατούρα είναι μια μέθοδος καταγραφής μουσικής στο χαρτί που παίζεται στην κιθάρα ή στο μπάσο. Αντί της χρησιμοποίησης των μουσικών συμβόλων όπως το τυποποιημένο πεντάγραμμο, χρησιμοποιεί συνηθισμένους χαρακτήρες και αριθμούς που καθιστούν πιο εύκολο για όλους να τη διαβάσουν χωρίς ιδιαίτερες μουσικές γνώσεις.

Τι μας λέει η ταμπλατούρα;

Η ταμπλατούρα μας λέει ποιες νότες να παίζουμε, με ποια σειρά και σε ποιο τάστο.

Επίσης μας λέει που πρέπει να χτυπήσουμε (hammer-on), να τραβήξουμε (pull-off) , να γλιστρήσουμε (slide) και να δονήσουμε (vibrato) την χορδή.

Θα σας πει σε πιο κούρδισμα είναι το κομμάτι. Εάν αυτό δεν δίνεται ρητά, υποθέστε το κανονικό κούρδισμα (EADGBE). Επίσης μπορεί να σας δώσει τις πληροφορίες για τη χρήση των μπαρέ κ.λπ.

Η ταμπλατούρα θα σας δώσει μια ένδειξη του ρυθμού του κομματιού, δηλαδή θα σας πει όποιες είναι οι μακριές νότες και όποιες είναι οι σύντομες νότες.

Εντούτοις δεν θα σας πει ακριβώς πόσο μακριές ή πόσο σύντομες είναι.

Τι δεν μας λέει η ταμπλατούρα.

Η ταμπλατούρα (συνήθως) δεν θα σας πει τα μήκη των νότων, έτσι στις περισσότερες περιπτώσεις θα πρέπει να ακούσετε το τραγούδι οι ίδιοι, με την ταμπλατούρα μπροστά από σας για να βρείτε το ρυθμό των νότων.

Η ταμπλατούρα δεν θα σας πει ποια δάχτυλα χρησιμοποιείτε για να παίζετε την κάθε νότα.

Η ταμπλατούρα (συνήθως) δεν θα σας πει τίποτα για την επιλογή και το παίξιμο - θα πρέπει να αποφασίσετε εσείς πού να χρησιμοποιηθούν ανεβάσματα και που κατεβάσματα και ούτω καθεξής.

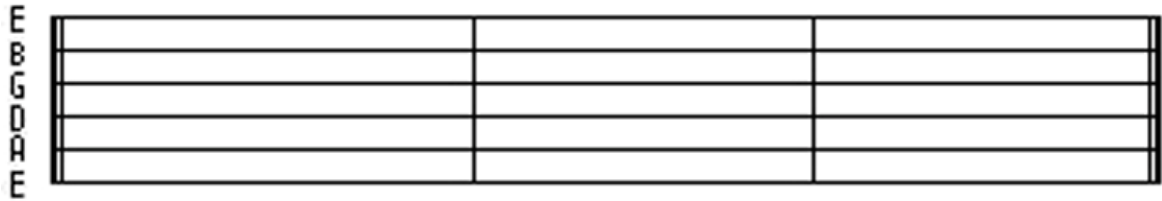
Σημείωση Ταμπλατούρας - τα βασικά

Η ταμπλατούρα διαβάζεται απλά, και πρέπει να γραφτεί απλά εάν θέλετε να παίξετε ένα τραγούδι που έχετε βγάλει από μόνοι σας.

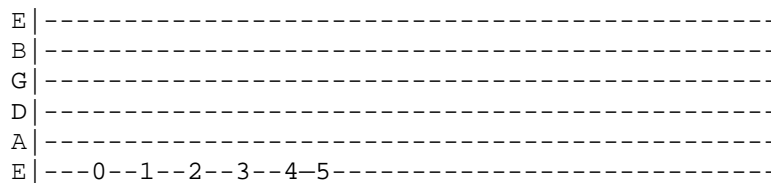
Η ιδέα είναι αυτή:

Αρχίζετε με 6 γραμμές (ή τέσσερις για μπάσο). Αυτές αντιστοιχούν στις χορδές του οργάνου. Η κορυφαία γραμμή είναι η χαμηλότερη χορδή (E χαμηλή), και η κατώτατη γραμμή είναι η υψηλότερη χορδή (E ψηλά).

Πιο κάτω βλέπουμε ένα κενό κομμάτι Ταμπλατούρας με τα ονόματα των χορδών.

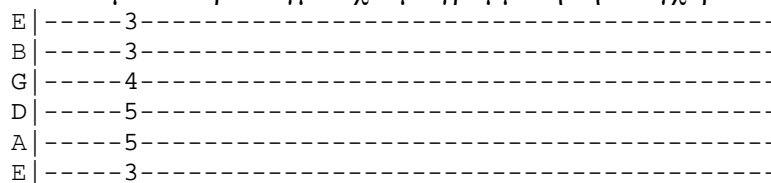


Οι αριθμοί γράφονται στις γραμμές για να μας παρουσιάσουν πού να παίξουμε με το αριστερό χέρι. Εάν ένα μηδενικό εμφανίζεται, αυτό σημαίνει ότι το η χορδή παίζετε ανοικτή. Όπως το πεντάγραμμα και η ταμπλατούρα διαβάζετε από τα αριστερά στα δεξιά. Το ακόλουθο κομμάτι της ταμπλατούρας θα σήμαινε να παίζετε την ακολουθία νότων (E F F# G G# A) στην χορδή E (ψηλή) κινούμενοι προς τα δεξιά αρχίζοντας από την ανοικτή νότα E.



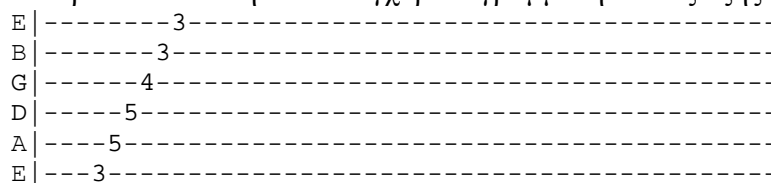
Εδώ έχουμε νότες που πρέπει να παιχτούν στον ίδιο χρόνο. Εάν δύο ή περισσότερες νότες πρόκειται να παιχτούν μαζί, γράφονται η μία πάνω από την άλλη, ακριβώς όπως και στο πεντάγραμμα. Νότες στον ίδιο χρόνο συνήθως συμβολίζουν συγχορδίες.

Στο επόμενο παράδειγμα έχουμε γραμμένη την συγχορδία G(Σολ).



Έτσι αυτό σημαίνει πρέπει να παίζουμε τις νότες όλες μαζί ως συγχορδία.

Μπορεί να δείτε την ίδια συγχορδία γραμμένη και ως εξής:



Αυτό σημαίνει ότι πρέπει να παίζετε όλες τις νότες αρχίζοντας από την κατώτατη σειρά, έτσι ώστε κάθε νότα να χτυπιέται λίγο αργότερα από την προηγούμενη νότα, αλλά όλες οι νότες θα χτυπήσουν από κοινού.

Πιο κάτω είναι ένα παράδειγμα της ίδιας μορφής πάλι, αλλά τώρα τα ανοίγματα μεταξύ των νότων είναι μεγαλύτερα έτσι θα παίζουμε τις νότες χωριστά.

```

E | -----3-----
B | -----3-----3-----
G | -----4-----4-----
D | -----5-----5-----
A | -----5-----5-----
E | ---3-----3-----
  
```

Μπορεί να ρωτήσετε, πώς ξέρω πόσο γρήγορα να παίζω ή επιβραδύνω για να παίζω αυτό το κομμάτι; Όλες οι νότες υποτίθενται ότι είναι το ίδιο μήκος;

Εδώ είναι όπου η ταμπλατούρα διαφέρει από το πεντάγραμμο. Συχνά η ταμπλατούρα δεν θα σας δώσει οποιεσδήποτε πληροφορίες για τα μήκη των νότων. Αφήνεται συνήθως σε σας για να ακούσετε το τραγούδι για να πάρετε το ρυθμό.

Εντούτοις μην απελπιστείτε. Η ταμπλατούρα πρέπει να σας δώσει μερικές ενδείξεις συγχρονισμού. Στο πιο πάνω παράδειγμα οι νότες χωρίζονται κατά ομοιόμορφα διαστήματα έτσι ώστε να μπορείτε εύλογα να υποθέσετε ότι οι νότες είναι το ίδιο μήκος αλλά αυτό μπορεί να μην ισχύει πάντα, εξαρτάται από το ποιος έγραψε την ταμπλατούρα.

Κατά γενικό κανόνα, το διάστημα των νότων της ταμπλατούρας πρέπει να σας πει ποιες νότες είναι οι μακριές, ποιές είναι οι σύντομες και ποιές είναι οι γρήγορες. Πάλι, αυτό θα εξαρτηθεί έντονα από το ποιος έγραψε την ταμπλατούρα.

Για παράδειγμα, είναι εδώ οι πρώτες νότες του αμερικανικού εθνικού ύμνου σε ταμπλατούρα. Μπορείτε να δείτε ότι το διαφορετικό διάστημα αντιστοιχεί στα διαφορετικά μήκη νοτών.

```

E | -----0---4--2-0-----
B | ---0-----0-----0-----
G | -----1----1-----1-----3-----
D | -----2-----
A | -----
E | -----
  
```

Προφανώς θα είναι πολύ ευκολότερο να παιχτεί η ταμπλατούρα για ένα τραγούδι που ξέρετε καλά από ότι ένα τραγούδι που δεν έχετε ακούσει ποτέ, επειδή θα είστε πιο εξοικειωμένοι με τους ρυθμούς του τραγουδιού.

Σύμβολα ταμπλατούρας

Εδώ είναι ένας κατάλογος των συνηθέστερα χρησιμοποιημένων συμβόλων:

- h - hammer on (χτύπημα)
- p - pull off (τράβηγμα)
- b - bend string up (σπρώξιμο προς τα πάνω)
- r - release bend (απελευθέρωση σπρωξίματος)
- / - slide up (γλίστρημα πάνω)
- \ - slide down (γλίστρημα πάνω)
- v - vibrato (κάποτε γραμμένο ~)
- t - tap (with strumming hand)
- x - muted (δεν παίζετε)