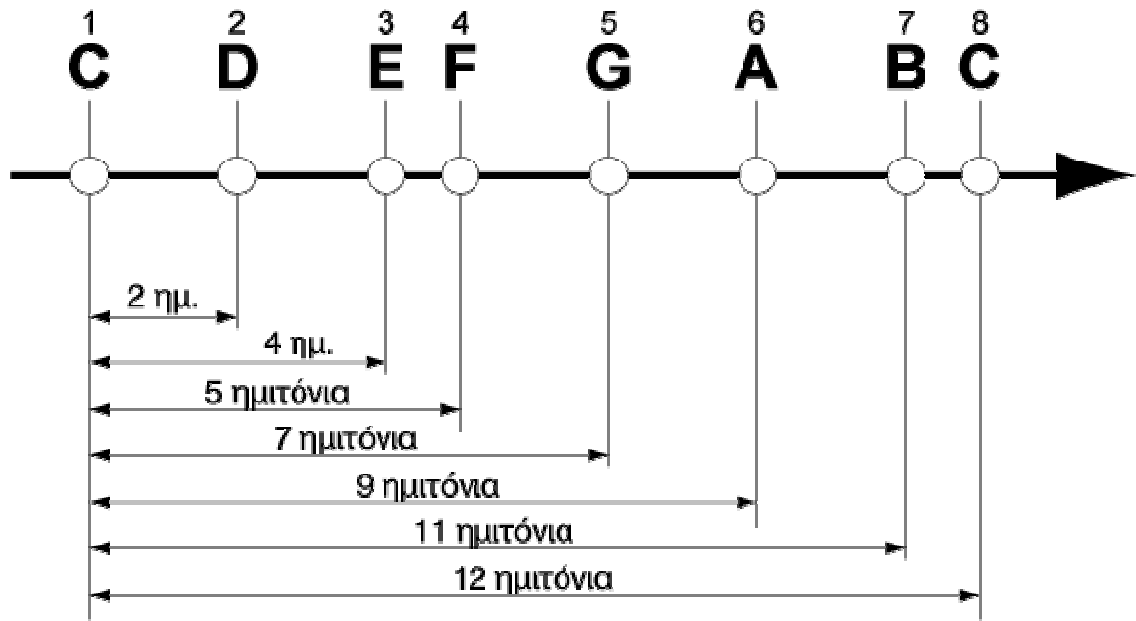


Ας πάρουμε την βασική κλίμακα Ντο ματζόρε. Αυτή αποτελείται από επτά νότες:

C	D	E	F	G	A	B
Ντο	Ρε	Μι	Φα	Σολ	Λα	Σι

Ας ξαναθυμηθούμε και τα διαστήματα ανάμεσα στις επτά νότες:



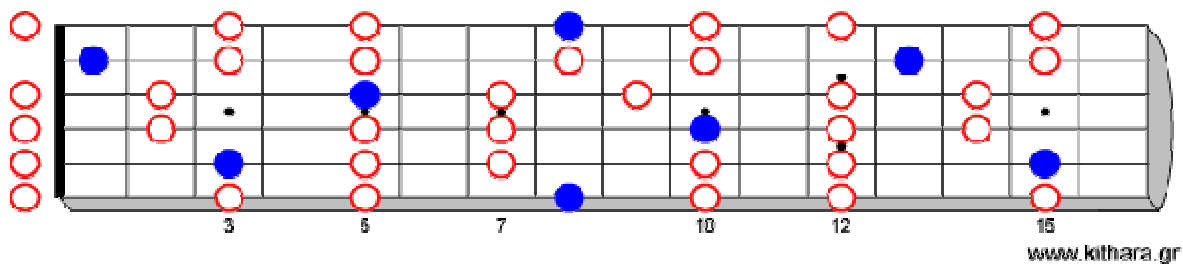
www.kithara.gr

Αν από την κλίμακα αυτή αφαιρέσουμε τις νότες Φα και Σι, παίρνουμε την πεντατονική κλίμακα. Γιατί ειδικά τις νότες Φα και Σι; Αν προσέξετε, θα δείτε ότι αυτές είναι οι μόνες νότες που απέχουν μόνο ένα ημιτόνιο από την προηγούμενη ή επόμενη τους. Οι νότες που αφαιρέσαμε αφήνουν πίσω τους ένα "κενό" τριών ημιτονίων (διάστημα τριημιτονίου, μεταξύ Μι και Σολ ή Λα και Ντο) που είναι πολύ χαρακτηριστικό στην πεντατονική, και της δίνει ένα δραματικό τόνο. Η κλίμακα που προκύπτει είναι η εξής:

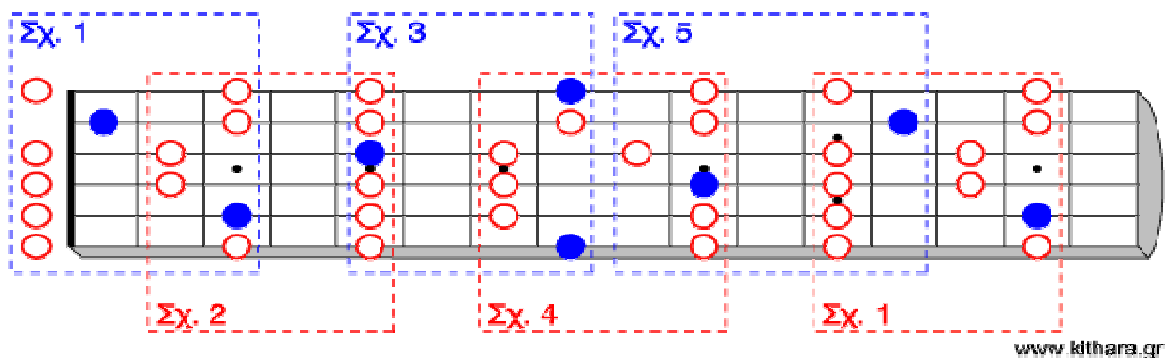
C	D	E	G	A
Ντο	Ρε	Μι	Σολ	Λα

Οι πεντατονικές κλίμακες περιέχουν, όπως λέει και το όνομά τους, πέντε τόνους αντί για τους επτά που περιέχει μια κανονική κλίμακα. Επειδή η κλίμακα περιέχει λιγότερες νότες, είναι και **πιο εύκολη στην εκμάθηση και στο παίξιμο**. Η πεντατονική κλίμακα χρησιμοποιείται κυρίως σε τραγούδια blues, αν και μπορεί να χρησιμοποιηθεί και σε πολλά άλλα είδη μουσικής, μέχρι και στα ρεμπέτικα!

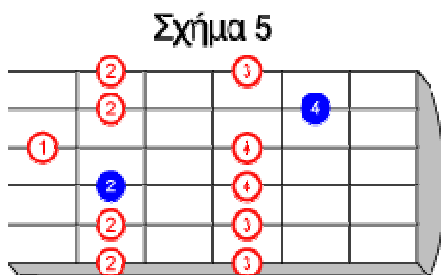
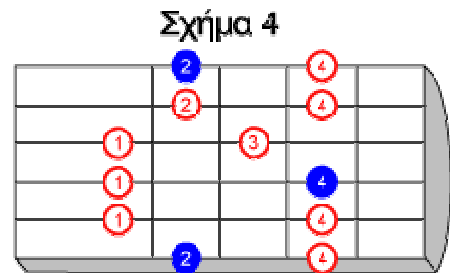
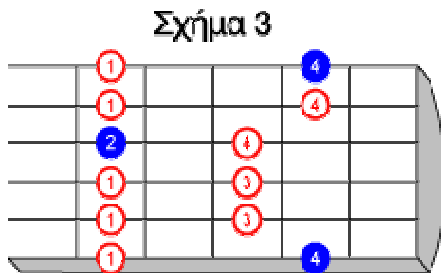
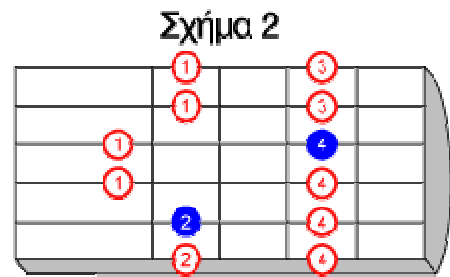
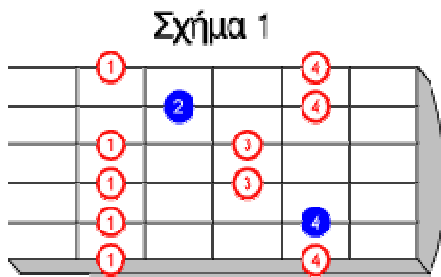
Με τον ίδιο τρόπο όπως και στην [σελίδα με τα βασικά πατήματα για την κλίμακα ματζόρε](#), σημειώνουμε όλες τις νότες της κλίμακας πάνω στις χορδές και τα τάστα της κιθάρας:



Μετά χωρίζουμε τα πατήματα σε περιοχές:



Και παρουσιάζουμε τις περιοχές ξεχωριστά (ο αριθμός 1 ως 4 δηλώνει το δάχτυλο που πατάει τη χορδή στο κάθε σημείο):



www.kithara.gr

Συγκρίνοντας τα 5 σχήματα με αυτά της κλίμακας ματζόρε, βλέπουμε ότι είναι ίδια, απλά στην πεντατονική λείπουν οι αντίστοιχες νότες, και τα σχήματα είναι πιο απλά.

Όπως και στις κανονικές κλίμακες, υπάρχουν ματζόρε και μινόρε πεντατονικές. Ανάλογα με την κλίμακα που ξεκινήσαμε αφαιρώντας τις δύο νότες, παίρνουμε την αντίστοιχη πεντατονική. Αν ξεκινήσουμε από κλίμακα μινόρε, θα πάρουμε πεντατονική μινόρε, κλπ...