

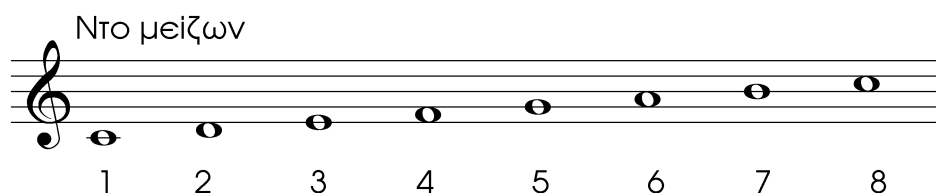
Για να βρίσκουμε εύκολα την ζητούμενη κλίμακα με διέσεις, αφού ξέρουμε καλά την σειρά των 7 διέσεων στον οπλισμό, μπορούμε να ακολουθήσουμε τον εξής μικρό κανόνα. Εάν ζητούμε να βρούμε τον οπλισμό μιας κλίμακας τότε σκεφτόμαστε την προηγούμενη νότα από την κλίμακα που ζητάμε. Αυτή θα είναι και η τελευταία δίεση στον οπλισμό. Π.χ. εάν ζητούμε την Μι μείζων κλίμακα, προηγούμενη νότα είναι η Ρε, οπότε η Ρε θα είναι και η τελευταία δίεση στον οπλισμό. Φα Ντο Σολ Ρε.

Εάν τώρα μας δίνουν τον οπλισμό, τότε η επόμενη νότα από την τελευταία δίεση, είναι η κλίμακα που ζητάμε. Π.χ. εάν έχουμε οπλισμό Φα, Ντο, Σολ, διέσεις, τότε η κλίμακα που ζητάμε είναι η Λα μείζων.

Εδώ θα πρέπει να ξέρουμε ότι η τελευταία δίεση στον οπλισμό αντιπροσωπεύει τον προσαγωγέα, δηλαδή την 7<sup>η</sup> βαθμίδα. Οπότε για να βρούμε την 8<sup>η</sup> ανεβαίνουμε ένα διατονικό ημιτόνιο. Π.χ. εάν έχουμε οπλισμό Φα Ντο Σολ Ρε Λα Μι διέσεις, τότε η κλίμακα δεν θα είναι η Φα αλλά η Φα# μείζων.

### ΣΧΗΜΑΤΙΣΜΟΣ ΚΛΙΜΑΚΩΝ ΜΕ ΥΦΕΣΕΙΣ

Για να σχηματίσουμε τις κλίμακες με οπλισμό υφέσεις, ακολουθούμε την ίδια διαδικασία όπως και προηγουμένως, μόνο που σαν τονική δεν παίρνουμε την δεσπόζουσα, αλλά την **υποδεσπόζουσα** δηλαδή την 4<sup>η</sup> βαθμίδα.

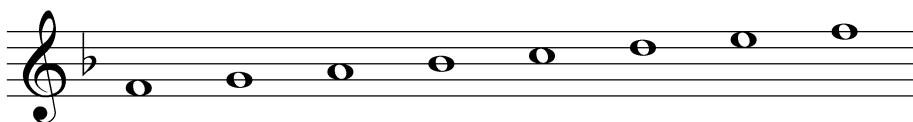


Εδώ βλέπουμε ότι για να γίνει μείζων η κλίμακα, βαρύνουμε την 4<sup>η</sup> βαθμίδα διότι στην 3-4 υπήρχε τόνος αντί ημιτόνιο και στην 4-5 υπήρχε ημιτόνιο αντί τόνος. Η ύφεση αποτελεί και τον οπλισμό της Φα μείζων.

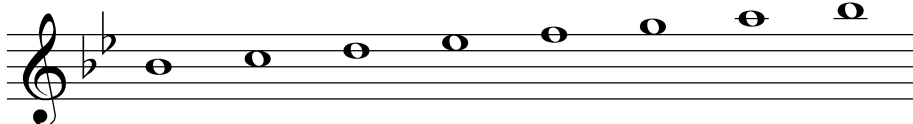
Συνεχίζοντας και παίρνοντας σαν τονική την 4<sup>η</sup> σχηματίζουμε και τις υπόλοιπες κλίμακες με υφέσεις.

Οι κλίμακες με υφέσεις είναι κι αυτές 7 και είναι οι παρακάτω.

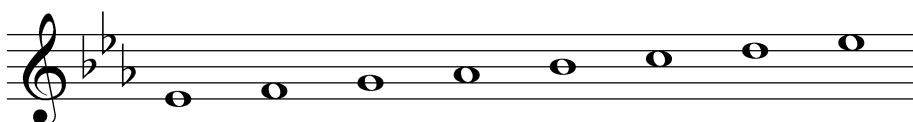
Φα μείζων



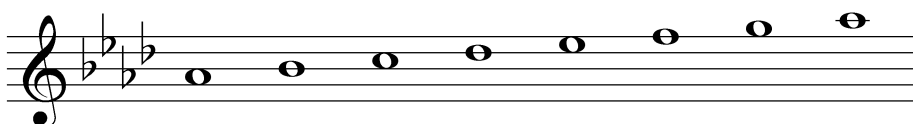
Σιβ μείζων



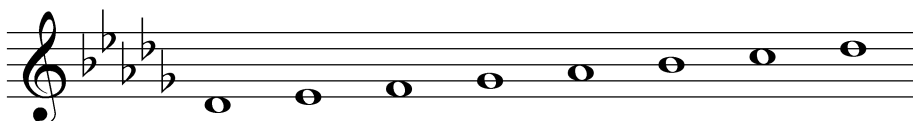
Μιβ μείζων



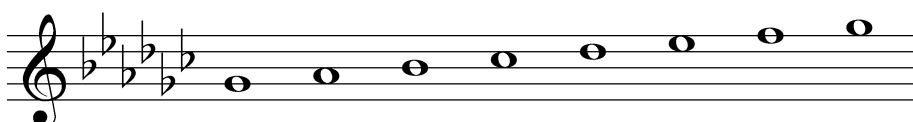
Λαβ μείζων



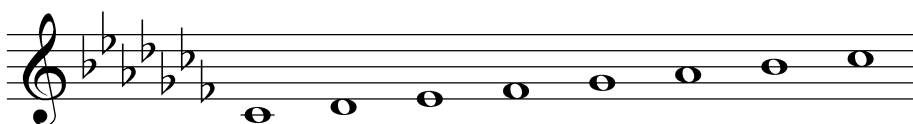
Ρεβ μείζων



Σολβ μείζων



Ντοβ μείζων



Για να βρούμε τον οπλισμό μιας κλίμακας με υφέσεις, λέμε την σειρά των υφέσεων, μέχρι το όνομα της κλίμακας και προσθέτουμε άλλη μία ύφεση. Π.χ. εάν ψάχνουμε την Λαβ μείζων, λέμε: Σι Μι **Λα** Ρε. Αυτές θα είναι και ο οπλισμός. Εάν τώρα έχουμε τον οπλισμό και θέλουμε να βρούμε την κλίμακα, θα ξέρουμε ότι η προ-τελευταία ύφεση αποτελεί και

το όνομα της κλίμακας. Π.χ. με σπλισμό Σι Μι Λα Ρε υφέσεις η κλίμακα θα είναι η Λαb μείζων. Εξαιρείται από τον κανόνα η Φα μείζων.

## ΕΝΑΡΜΟΝΙΕΣ ΚΛΙΜΑΚΕΣ

**Εναρμόνιες** ονομάζονται οι κλίμακες που έχουν το ίδιο άκουσμα αλλά διαφορετικό όνομα. Στο σύνολο των κλιμάκων με απλά σημεία αλλοιώσεως υπάρχουν τρία ζεύγη εναρμόνιων κλιμάκων. Αυτά είναι η **Σι μείζων - Ντοb μείζων**, η **Ντο# μείζων με την Ρεb μείζων**, και η **Φα# μείζων με την Σολb μείζων**.